

SL Navodila za uporabo za senzor PIR Solight WPIR01



Spoštovana stranka, zahvaljujemo se vam za nakup našega izdelka. Da bi zagotovili, da vam izdelek služi varno in Za vaše popolno zadovoljstvo preberite in upoštevajte naslednja navodila. S tem boste preprečili napačno uporabo ali poškodbe izdelka. Izogibajte se nestrokovnemu ravnanju z opremo in vedno upoštevajte splošna načela za uporabo električnih naprav. Izdelek je namenjen uporabi v domačem okolju ali v zaprtih prostorih. Izdelka ne izpostavljajte okoljem s trajno visoko vlažnostjo, izogibajte se stiku s tekočinami. Shranite navodila za uporabo.

Specifikacije

Napajanje: 220-240 V/AC

Frekvenca napajanja: 50/60 Hz

Intenzivnost svetlobe okolice: <10-2000 luksov (nastavljivo)

Časovni zamik: 10 s ± 3 s

Največ 7 min ± 2 min

Nazivna obremenitev: največ 1200 W - žarnica

300 W - LED luč

Območje zaznavanja: 160°

Razdalja zaznavanja: največ 9 m (< 24 °C)

Delovna temperatura: od -20 do +40

Delovna vlažnost: < 93 % RH

Poraba energije: približno 0,5 W

Višina namestitve: 1-1,8 m

Hitrost zaznavanja: 0,6-1,5 m/s



Montažni položaj

Mesto namestitve določite v skladu z naslednjimi navodili:

- Detektorja ne usmerjajte v predmete z močno odbojnimi površinami, kot so ogledala itd.
- Detektorja ne postavljajte v bližino virov toplote, kot so ventilatorji za ogrevanje, klimatske naprave, svetlobne napeljave itd.
- Detektorja ne usmerjajte v predmete, ki se lahko premikajo zaradi vetra, kot so zaves, visoke rastline itd.

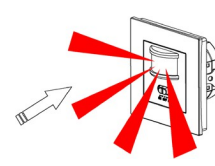
Upoštevajte kote zaznavanja, ki so prikazani na naslednjih skicah:

Namestitev

Namestitev lahko opravi le usposobljeno osebje! Pred namestitvijo izklopite električno napajanje!

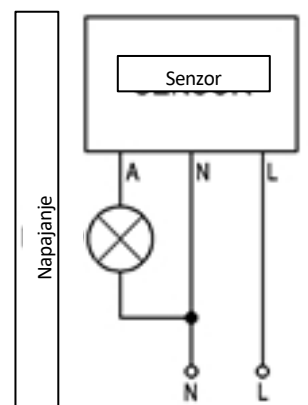
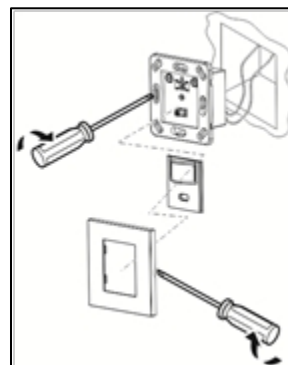
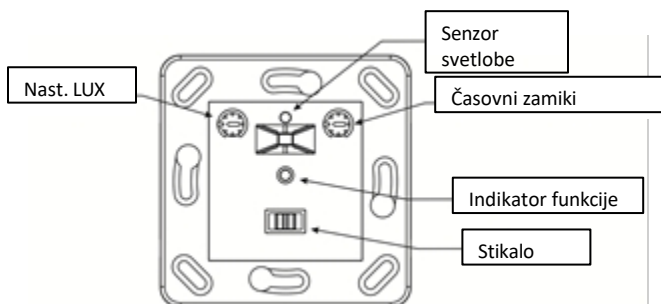


Dobra občutljivost



občutljivostSlabša

1. Odstranite čelno ploščo sensorja in nastavite regulatorja *Time* in *Lux*.
2. Priključite vhodni kabel na priključni blok v skladu s spodnjo shemo.
3. Če želite senzor namestiti v okroglo luknjo, ga vstavite v luknjo in zategnite distančne vijake na obeh straneh. Če želite senzor namestiti v kvadratno luknjo, ga vstavite v luknjo in zategnite pritrdilni vijak skozi pritrdilno luknjo.
4. Ponovno namestite čelno ploščo in vklopite napajanje.



Testiranje in nastavev

1. Funkcijsko stikalo nastavite v položaj *ON* (*vklopljeno*). Zavrtite regulator *časa* v nasprotni smeri urinega kazalca na minimum (-). Regulator *Lux* zavrtite v smeri urinega kazalca na največjo vrednost (SUN).
2. Vklopite napajanje. Lučka se mora prižgati. Če funkcijsko stikalo nastavite na *OFF*, se bo lučka takoj *ugasnila*.
3. Funkcijsko stikalo nastavite v položaj *PIR*. Senzor se sproži in aktivira v približno 30 sekundah. Če senzor prejme induktivni signal, se luč prižge. Časovni zamik se postopoma povečuje: Če senzor prejme drug induktivni signal, se štetje časovnega zamika začne znova. Če signal izpade, lučka ugasne po 10 s ± 3 s.
4. Po potrebi prilagodite gumba *Time* in *Lux*.

Opombe

- Če testirate pri dnevni svetlobi, nastavite regulator *Lux* v najvišji položaj (SUN), sicer senzor ne bo vklopil svetilke.
- Če je vir svetlobe močnejši od 60 W, mora biti razdalja med senzorjem in virom svetlobe vsaj 60 cm.

Proizvajalec: Solight Holding, s.r.o., Na Brně 1972, Hradec Králové 500 06